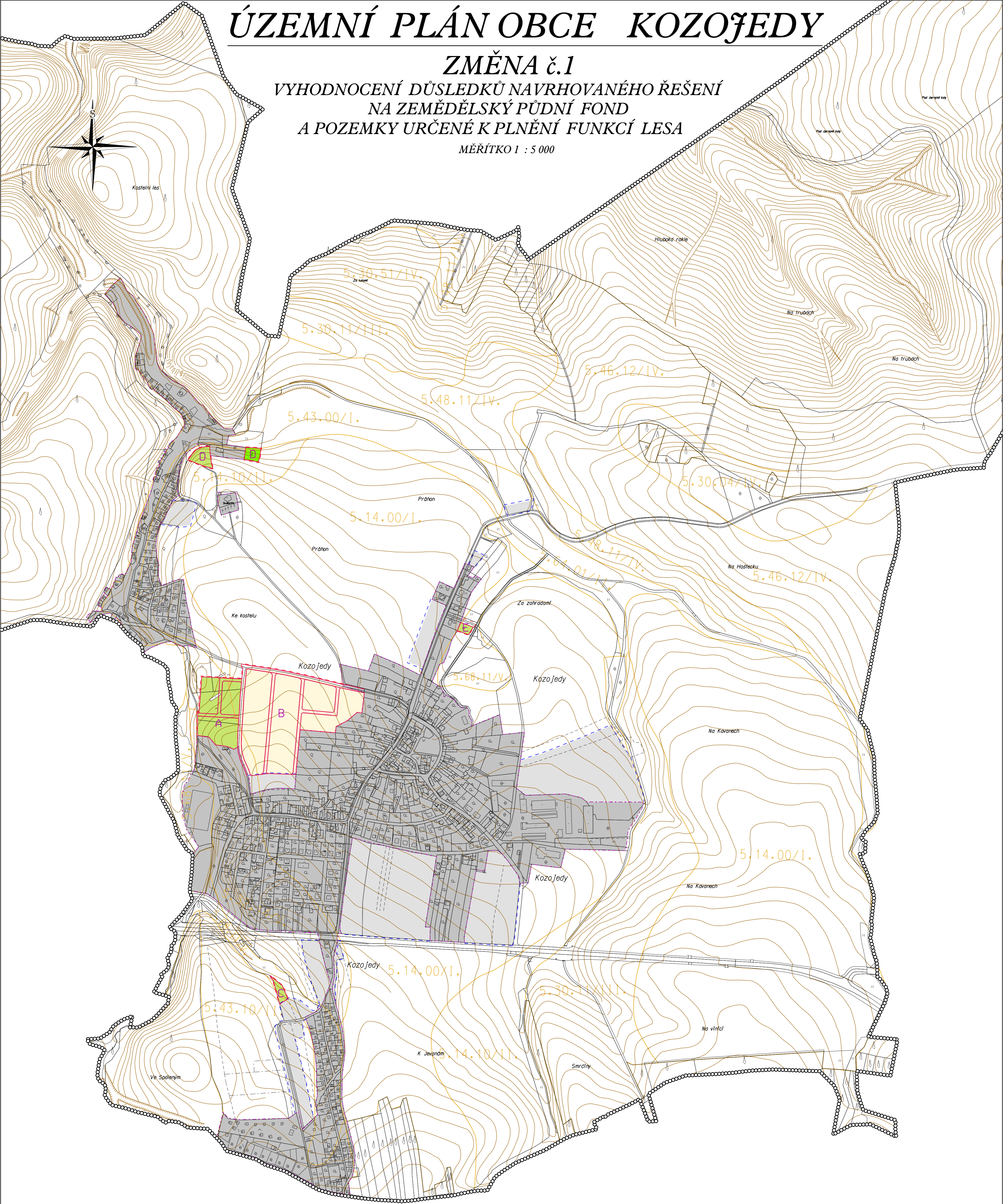


# ÚZEMNÍ PLÁN OBCE KOZOJEDY

## ZMĚNA č.1

VYHODNOCENÍ DŮSLEDKŮ NAVRHOVANÉHO ŘEŠENÍ  
NA ZEMĚDĚLSKÝ PŮDNÍ FOND  
A POZEMKY URČENÉ K PLNĚNÍ FUNKCÍ LESA

MĚŘÍTKO 1 : 5 000



Schváleno zastupitelstvem obce Kozojedy dne ....., usnesení č. ....				
Pořizovatel	Jméno	Funkce	Podpis	Razítko
Obec Kozojedy	Ing. Eva PILLEROVÁ	STAROSTKA		
Stanovisko Krajského úřadu Středočeského kraje, odboru územního a stavebního řízení jako nadřízeného orgánu územního plánování ze dne ....., č. ....				

ÚZEMNÍ PLÁN OBCE - ZMĚNA č.1		datum:
<b>KOZOJEDY</b>		měřítko: 1:5000
pořizovatel: Obec Kozojedy		
zpracovatel: Ing. arch. Věra Soukeniková		
160 00 Praha 6, Glinkova 8		
tel. 22432040		
e-mail: soukenikova@volny.cz		
číslo a název výkresu: 5. VYHODNOCENÍ DŮSLEDKŮ NAVRHOVANÉHO ŘEŠENÍ NA ZEMĚDĚLSKÝ PŮDNÍ FOND A POZEMKY URČENÉ K PLNĚNÍ FUNKCÍ LESA		

- HRANICE OBCE A KATASTRÁLNÍHO ÚZEMÍ
- HRANICE SOUČASNĚ ZASTAVĚNÉHO ÚZEMÍ
- SOUČASNĚ ZASTAVĚNÉ ÚZEMÍ
- PLOCHY ZASTAVITELNÉHO ÚZEMÍ DLE PLATNÉHO ÚPO
- HRANICE ZASTAVITELNÉHO ÚZEMÍ DLE PLATNÉHO ÚPO
- HRANICE ZASTAVITELNÉHO ÚZEMÍ DLE ZMĚNY č.1
- HRANICE, KÓD BPEJ A TŘÍDA OCHRANY
- OZNACENÍ LOKALITY
- PLOCHY NAVRŽENÉ K ODNĚTÍ V RÁMCI ZMĚNY č.1 Z TOHO :
- ORNÁ PŮDA
- LOUKA, PASTVINA
- ZAHRADA, SAD

ZHOTOVITEL :

DIGITÁLNÍ ZPRACOVÁNÍ MAPY

